

# Scuola Primaria "Giancarlo Manzi"



Via Zicchieri 04019 Terracina  
Telefono 0773 732095

# Scuola Primaria "Giovanni Paolo II"



Via De Angelis, 24 04019 Terracina  
Telefono 0773 730339



Istituto Comprensivo  
"MILANI"  
Terracina

Scuola Primaria  
"Giovanni Paolo II"  
"Giancarlo Manzi"



[www.icmilaniterracina.edu.it](http://www.icmilaniterracina.edu.it)

## SCUOLA SENZA ZAINO

La Scuola Senza Zaino si caratterizza per l'ambiente di apprendimento, riconosce negli alunni i principali partecipanti, incoraggia attivamente un apprendimento cooperativo propriamente organizzato.

Gli ambienti di apprendimento sono arredati in modo funzionale alle attività da realizzare, sono accoglienti e strutturati in modo da rendere più efficace il progetto educativo. La classe è organizzata in aree distinte (tavoli, agorà, aree laboratorio) che rendono possibile diversificare il lavoro scolastico, consentendo più attività in contemporanea, lo sviluppo dell'autonomia e l'esercizio della capacità di scelta. In questo modo si realizza davvero una classe inclusiva che dà spazio alle diverse intelligenze ed ai diversi stili di apprendimento. Nella classe trovano spazio anche cartelloni, oggetti e pareti attrezzate che contribuiscono alla realizzazione di un apprendimento efficace.

Le aule sono tutte dotate di LIM, computers e connessione internet. Sono presenti scaffalature a giorno, adeguatamente distribuite nei vari angoli di lavoro, che ospitano gli strumenti didattici offerti ai bambini, periodicamente sostituiti e proposti nel giusto numero. Le scaffalature sono progettate e sistemate per facilitare al massimo la possibilità che i bambini possano prelevare e riporre i materiali in autonomia. L'agorà accoglie i bambini soprattutto durante le attività che richiedono la presenza del gruppo classe (spiegazioni, informazioni, ascolto, conversazioni, drammatizzazioni.), ma può anche ospitare attività

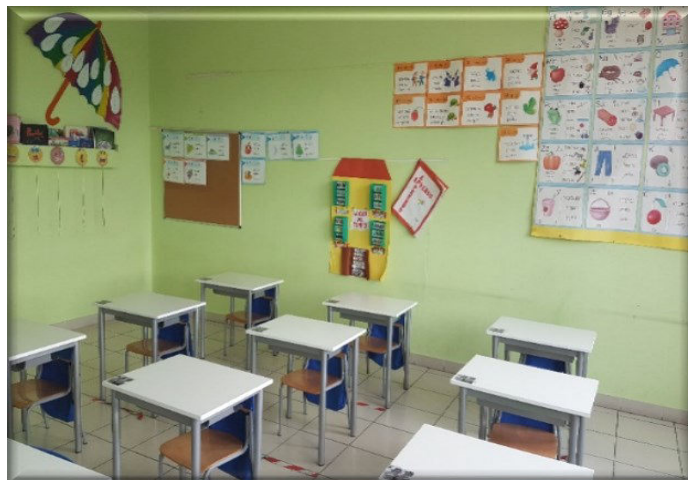


## SCUOLA TRADIZIONALE

Le aule sono dotate di LIM e connessione a internet, i banchi sono monoposto e posizionati frontalmente alla lavagna e alla cattedra. La cattedra è il centro d'interesse, il rapporto dello studente con l'insegnante è prioritario rispetto alle attività di gruppo.

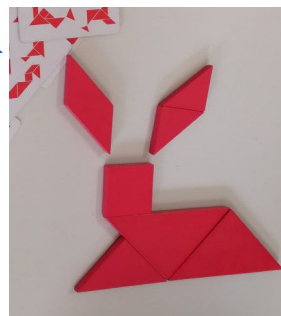
Il processo di insegnamento-apprendimento avviene mediante il metodo tradizionale: lezione frontale da parte dell'insegnante che assume un ruolo centrale e dominante in tale processo.

L'insegnante conduce il lavoro, fornisce contenuti, regole e significati.



## LABORATORI DELLA SCUOLA PRIMARIA

**Inclusione  
Arte  
Musica  
Informatico**

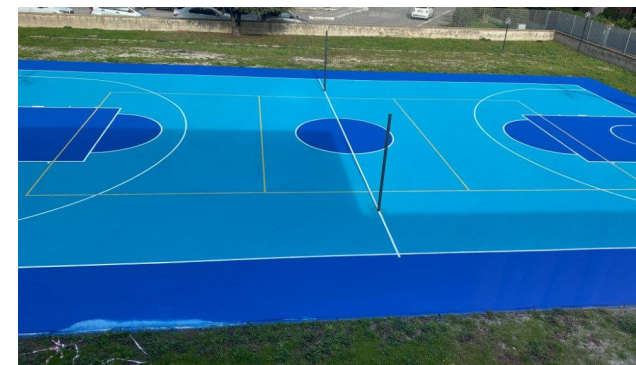


## ALTRI AMBIENTI INNOVATIVI

Il giardino e le aule verdi favoriscono la promozione di pratiche educativo-didattiche che si basano sull'utilizzo dell'ambiente naturale per diffondere e sviluppare l'"Outdoor Education".



La palestra e il laboratorio di psicomotricità e i nuovi impianti sportivi esterni favoriscono nei bambini lo sviluppo delle potenzialità motorie, espressive e comunicative attraverso esperienze di gioco senso-motorio



**"GIOVANNI PAOLO II"**  
Classi a Tempo Pieno 40 ore con mensa  
Classi a Tempo Modulare 27 ore

**"GIANCARLO MANZI"**  
Classi a Tempo Modulare 27 ore